

# FRIELINGHAUS

Qualitätsmesser · Landmaschinenteile

## Doppelmesser

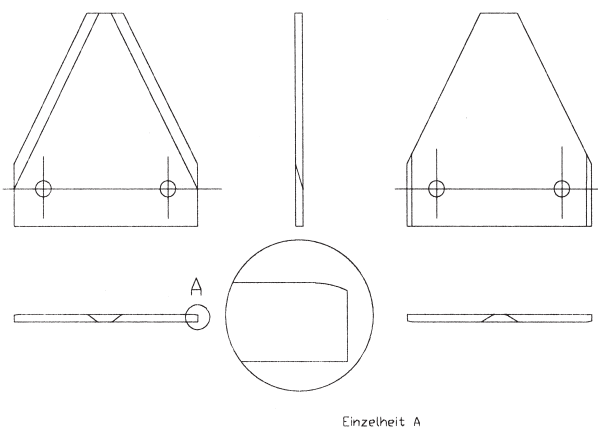
### FRIELOSFT

Doppelmesser sollten ohne irgendeinen Widerstand, ohne zu hakeln und möglichst geräuscharm laufen. Dies hört sich sehr einfach an, ist aber in der Praxis leider nicht so einfach.

Die Ursachen für Widerstände und damit unsauberen und geräuschvollen Lauf können vielfältig sein. (Messer nicht sauber gerichtet, unterschiedliche Dicken der Klingen im 100stel Bereich, Nietköpfe nicht sauber abgeschliffen, scharfe Kanten oder sogar Grat im hinteren Seitenbereich der Klingen, usw.)

Mit **FRIELOSFT** hat FRIELINGHAUS alle diese Probleme gelöst.

Bei **FRIELOSFT** werden die einzelnen Klingen im hinteren Seitenbereich rechts und links mit einer Anlaufschräge versehen (siehe Skizzen).

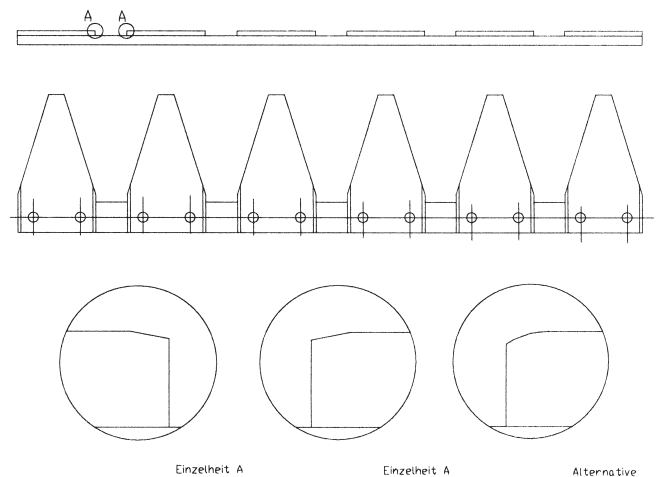


Dann werden die Messer, nachdem die Klingen aufgenietet wurden, zunächst sauber gerichtet (dies sollte bei anderen Messern allerdings auch der Fall sein).

Nachdem die Messer dann im Prinzip fertig sind, werden sie auf einer Spezialschleifmaschine aufgespannt und die Unterseite der Klingen insgesamt über das komplette Messer nachgeschliffen. So werden auch die letzten Unebenheiten beseitigt. Die oben beschriebenen Anlaufschrägen bleiben selbstverständlich erhalten.

**FRIELOSFT** Messer laufen so geräuscharm wie Sie sich das schon immer gewünscht haben.

Da **FRIELOSFT** Klingen und Messer patentrechtlich geschützt sind, können derartige Messer im Nachbau nicht bezogen werden. Ihre Kunden werden sehr schnell die Vorteile von **FRIELOSFT** erkennen.



**Warum nicht gleich zum Messerspezialisten?  
Wir sind der Partner der Landmaschinenindustrie.**